



根切機

RC6200P

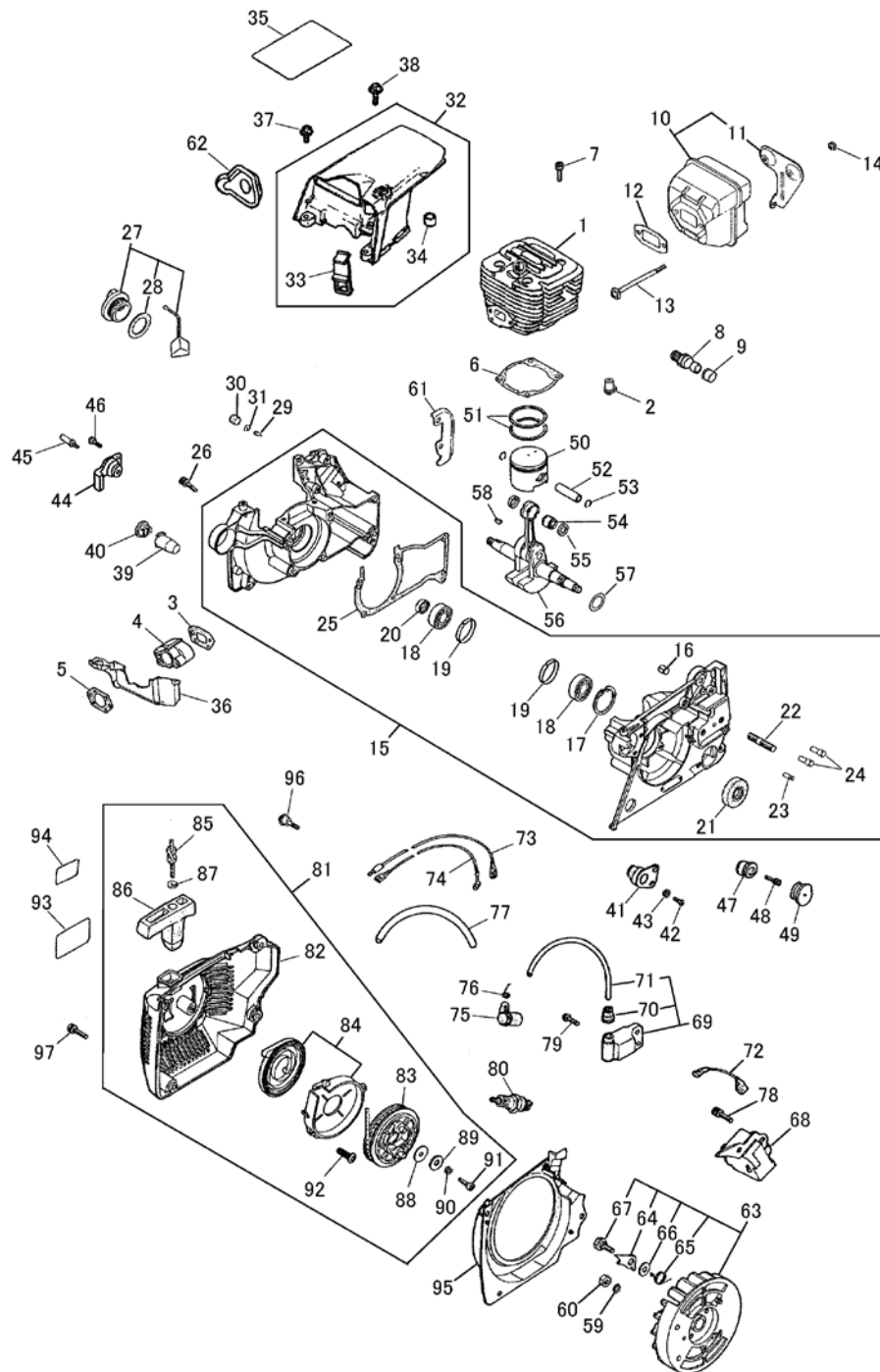
部 品 明 細 書

(目次)

エンジン・電装・スタータ
ハンドル・燃料供給系
キャブレタ
潤滑・動力伝達
付属品・ガイドバー・ソーチェン

ハスクバーナ・ゼノア株式会社

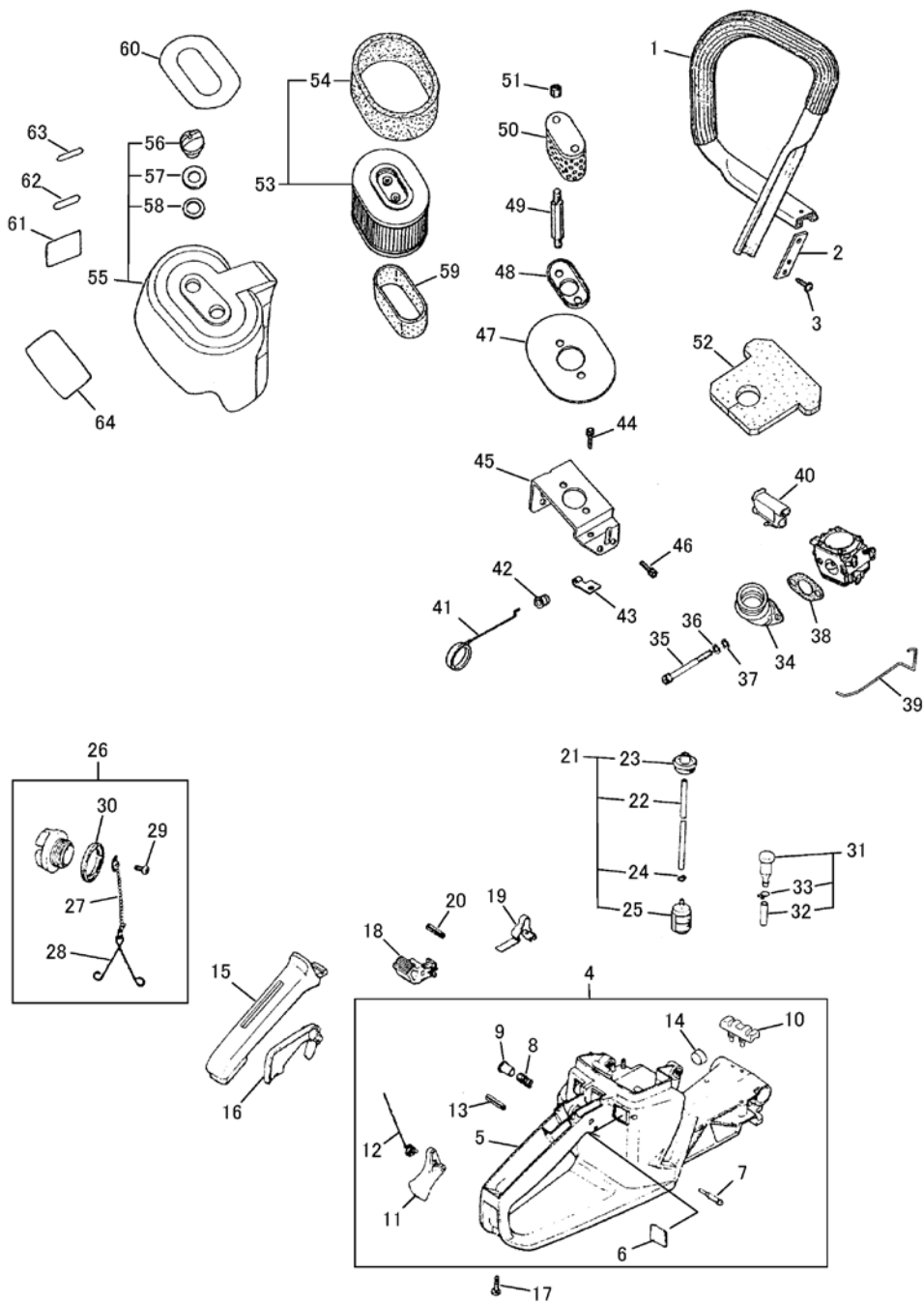
P1103 エンジン・電装・スタータ



索引 番号	部品番号	品 名	仕 様	使用 個数	適用号機	備考
1	848C9512A0	シリンダ*		1		
2	335612141	ク*ロメット		1		
3	848C9014B3	カ*スケツト		1		
4	261814120	インシュレータ		1		
5	848C9014C2	カ*スケツト		1		
6	261614211	カ*スケツト		1		
7	331012281	ボ*ルト	M5x20-HS/PS	4		
8	288414100	バルブ*アッセン		1		
9	338823110	ク*ロメット		1		
10	261015101	マフラアッセン		1		
11	335615123	・ステー		1		
12	335615210	カ*スケツト		1		
13	335615220	ボ*ルト	M5x70	2		
14	285015230	ナット		2		
15	848C9Y2104	クランク*スアッセン		1		
16	335621130	・ピ*ン		3		
17	0406503515	・スナップ*リンク*	35アナヨウ	1		
18	T401221240	・ハ*アリンク*	15x35x11	2		
19	261621250	・リンク*		2		
20	335021210	・シール	13x20x5	1		
21	T110821220	・シール	15x35x6	1		
22	261621230	・スタット*	M8	2		
23	335021250	・ピ*ン、スプ*リンク*		1		
24	335621270	・ピ*ン、アーム		2		
25	848C9021D2	・カ*スケツト		1		
26	331012281	ボ*ルト	M5x20-HS/PS	6		
27	267034401	キャップ*アッセン	ク	1		
28	267034430	・カ*スケツト		1		
29	333023121	バルブ*		1		
30	335026220	シール		1		
31	335026230	クリップ*		1		
32	848C903114	カバ*コンフ*		1		
33	335631120	・キャップ*		1		
34	335631152	・ク*ロメット		1		
35	289031161	ラベル		1		
36	335631212	シール		1		
37	261624320	スクリ*1	M5x14-CS/PS-NL	2		
38	261675720	スクリ*1	M5x20-CS/PS-NL	1		
39	261635112	ダンパ*F		2		
40	335635121	キャップ*		2		
41	261635151	ダンパ*R		1		
42	026210514	スクリ*1	M5x14-CSD	2		
43	332014140	ワッシャ		2		
44	261635132	ダンパ*RL		1		
45	261635170	ボ*ルト		2		
46	261625320	スクリ*1	M5x14-CS/S	2		
47	261635141	ダンパ*		1		
48	149032120	スクリ*1	T5x14-CS	1		
49	285635180	キャップ*		1		
50	261841112	ピ*ストン		1		
51	8488C48200	ピ*ストンリンク*		2		
52	336641310	ピ*ン		1		
53	335041320	スナップ*リンク*		2		
54	140041410	ハ*アリンク*		1		

索引 番号	部品番号	品 名	仕 様	使用 個数	適用号機	備考
55	261641510	ワッシャ		2		
56	261642007	クランクシャフトコンパ°		1		
57	130042410	シム	t0.1	0-2		
58	100043240	キー		1		
59	029021025	ワッシャ	S10	1		
60	130043231	ナット	M10-H17	1		
61	289053610	カバー°		1		
62	289031410	カバー°		1		
63	261871102	ロータコンパ°		1		
64	336671120	・ラチェット		2		
65	335071131	・スプロリンク°		2		
66	338871150	・ワッシャ		2		
67	331071142	・ホルト		2		
68	848C9071B1	ロータコイル		1		
69	261671301	IGコイルコンパ°		1		
70	261671320	・キャップ°		1		
71	261671331	・コト°		1		
72	261671410	コト°、プライマリ		1		
73	261671420	コト°、スイッチ		1		
74	261671430	コト°、アース		1		
75	281072110	キャップ°		1		
76	140072121	スプロリンク°		1		
77	285071320	チェーン°	6x7x80	1		
78	335015250	ホルト	M5x16-HS/PS	2		
79	026330416	スクリュ	M4x16-CS/PS	2		
80	369990195	スパークプラグ°	NGK BPM7A	1		
81	289075004	スタータアッセン		1		
82	261875103	・ケーコンパ°		1		
83	335075213	・リール		1		
84	335675302	・スプロリンク°コンパ°		1		
85	268175410	・ロー°	3.8x910	1		
86	335075420	・ノブ°		1		
87	331075431	・ワッシャ		1		
88	332075350	・ワッシャ		1		
89	268175520	・シール		1		
90	0160120513	・ワッシャ	S5	1		
91	149032120	・スクリュ	T5x14-CS	1		
92	263082550	・スクリュ	T3x10-CS	2		
93	577225101	ラベル	RC6200P	1		
94	331075140	ラベル		1		
95	336675612	カバー°、ファン		1		
96	848C9075Z1	スクリュ	M5x25-CS	1		
97	261675720	スクリュ	M5x20-CS/PS-NL	3		

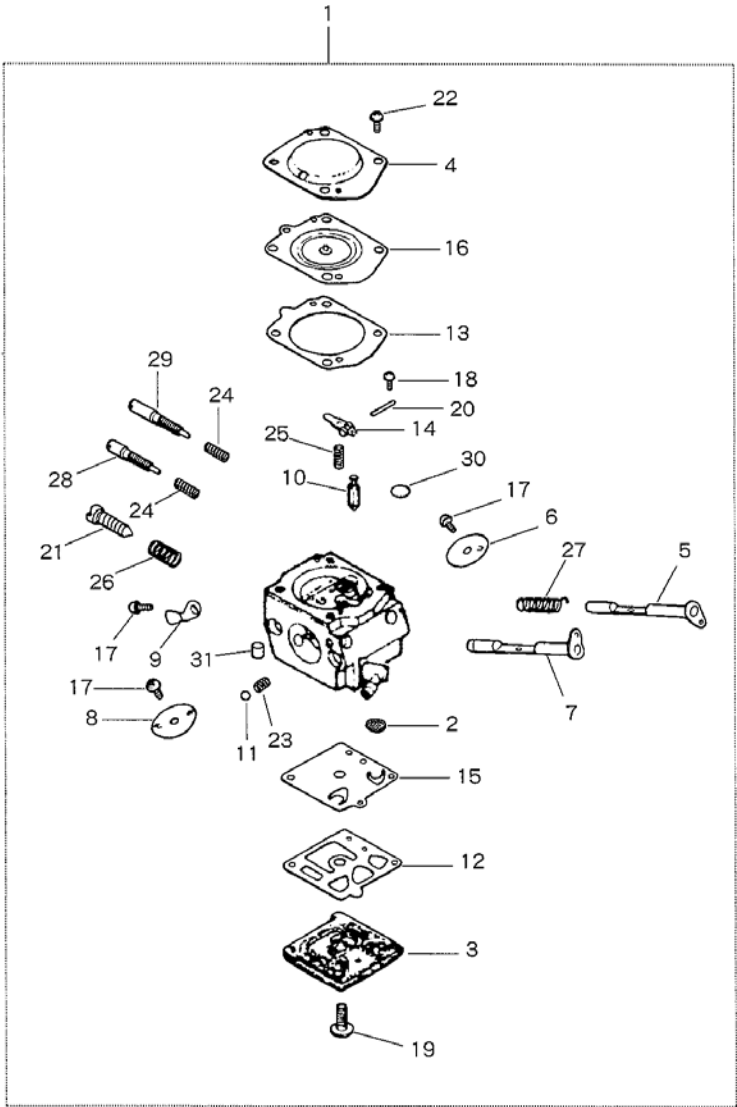
P1503 ハンドル・燃料供給系



索引 番号	部品番号	品 名	仕 様	使用 個数	適用号機	備考
1	262032100	レフトハンドルコフ		1		
2	285132180	プレート		2		
3	8488251901	スクリ	T5x19-T27-NL	4		
4	289033003	ハンドルアッセン		1		
5	262233105	・ライトハンドルコフ		1		
6	335033220	・プレート		1		
7	333033250	・ストッパ		1		
8	331033262	・スプリング		1		
9	331033271	・ノブ		1		
10	289033280	・タンパ A		1		
11	848C1033C3	・レバー、スロットル		1		
12	335633321	・スプリング		1		
13	0402500524	・スプリングピン	5x24	1		
14	261633412	・タンパ B		1		
15	335634111	カバー、クリップ		1		
16	848C3033E3	アーム		1		
17	335632210	スクリ	T5x20-CS	1		
18	335034210	レバー、スイッチ		1		
19	335634221	スプリング、スイッチ		1		
20	261634230	ピン		1		
21	848C908532	フイルバ イアッセン	パイ L190	1		
22	8488G21900	・パイ	3x5x190	1		
23	335634320	・クロメット		1		
24	126085460	・クリップ		1		
25	330285400	・フィルタアッセン		1		
26	335034400	キャップアッセン		1		
27	331757230	・チェン		1		
28	331757240	・ストッパ *		1		
29	027710410	・スクリ		1		
30	335034450	・カスケット		1		
31	335034501	ブリーザアッセン		1		
32	335034540	・パイ		1		
33	126085460	・クリップ		1		
34	289082111	マニホルド		1		
35	335682211	ホル	M5x80	2		
36	0160120513	ワッシャ	S5	2		
37	0164120508	ワッシャ	P5	2		
38	848C9014C2	カスケット		1		
39	261682410	ロット、スロットル		1		
40	335682321	ガイド、アシスタ		1		
41	268182310	ロット、チョーク		1		
42	268182320	クロメット		1		
43	289082330	ガイド		1		
44	331031720	ホル	M5x14	1		
45	289082430	ブラケット		1		
46	331031720	ホル	M5x14	3		
47	268182440	ヘースプレート		1		
48	268182450	プレート		1		
49	268182460	ホル	M5-H	2		
50	338882151	カバー		1		
51	331053331	ナット B	M5N	2		
52	289082530	シール		1		
53	268183102	エアリーナコフ		1		
54	268183120	・フィルタ		1		

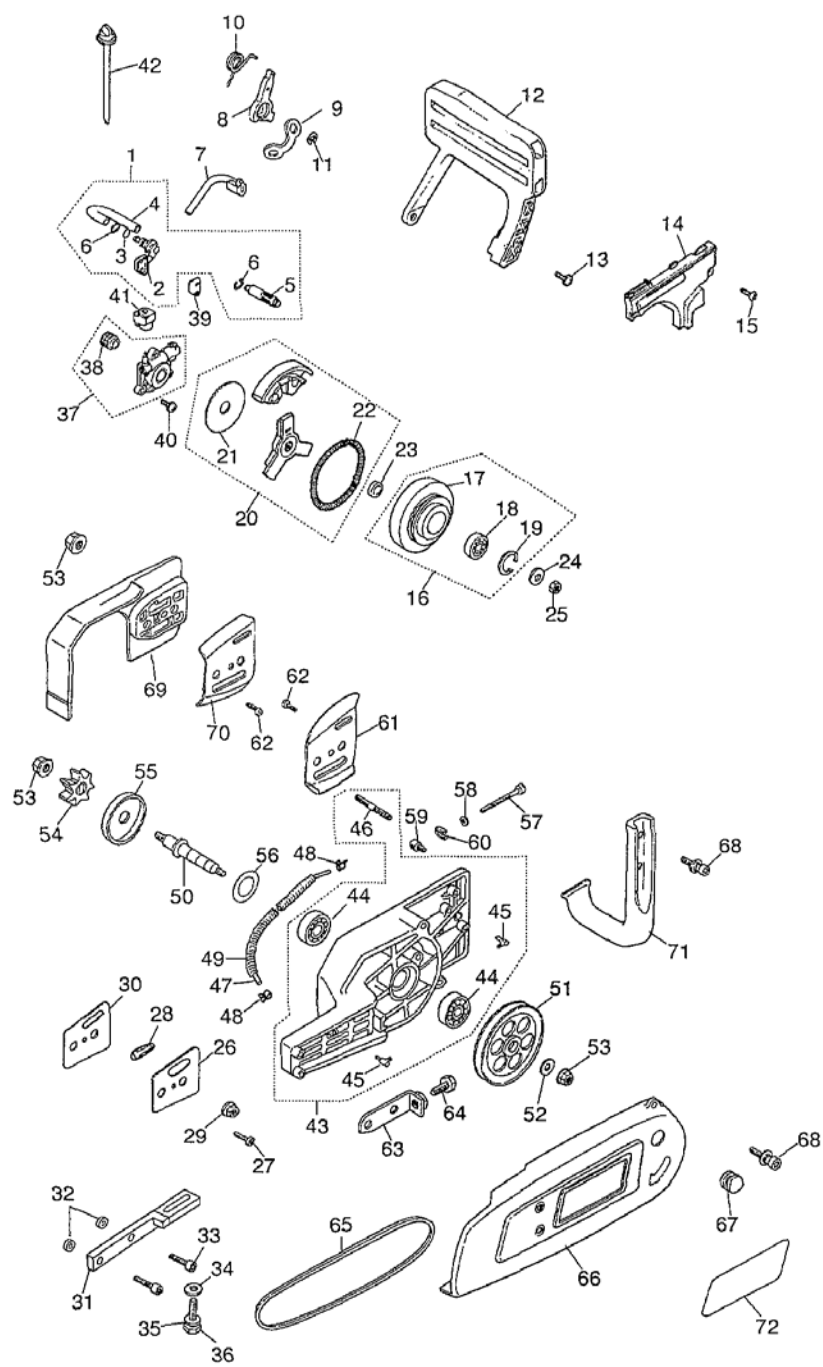
索引 番号	部品番号	品 名	仕 様	使用 個数	適用号機	備考
55	289083302	カバーコップ		1		
56	338783321	・ノブ		2		
57	268183350	・カスケット		2		
58	0700001009	・O-リング		2		
59	268183211	サブフィルタ		1		
60	289083330	ラベル		1		
61	261883350	ラベル	キャブレタ調整	1		
62	126084210	ラベル		1		
63	126084220	ラベル		1		
64	268183340	ラベル		1		

P1701 キャブレタ



索引 番号	部品番号	品 名	仕 様	使用 個数	適用号機	備考
1	289081000	キャブレタ アセンブリ	HDA-96	1		
2	330681380	・スクリーン、インレット		1		
3	335081130	・カバー		1		
4	335081140	・カバー		1		
5	336681151	・シャフト、スロットル		1		
6	336681340	・バルブ、スロットル		1		
7	335681171	・シャフト、チョーク		1		
8	261681180	・バルブ、チョーク		1		
9	335081190	・ストップ		1		
10	335681310	・バルブ、インレット		1		
11	335081220	・ホース		1		
12	335081230	・カスケット、ホース		1		
13	335081240	・カスケット、メイン		1		
14	335081250	・レバー		1		
15	261881260	・ダイヤフラム、ホース		1		
16	335081270	・ダイヤフラム、メイン		1		
17	288081470	・スクリーン		3		
18	331081240	・スクリーン		1		
19	149181130	・スクリーン		1		
20	331081250	・ピストン		1		
21	267081430	・スクリーン、アイト		1		
22	331081351	・スクリーン		4		
23	335081350	・スプリング		1		
24	149181161	・スプリング		2		
25	335081370	・スプリング		1		
26	335081380	・スプリング		1		
27	335081391	・スプリング		1		
28	336681410	・ニードル、H		1		
29	336681421	・ニードル、L		1		
30	148081420	・ブロー		1		
31	335681430	・ブロー		1		

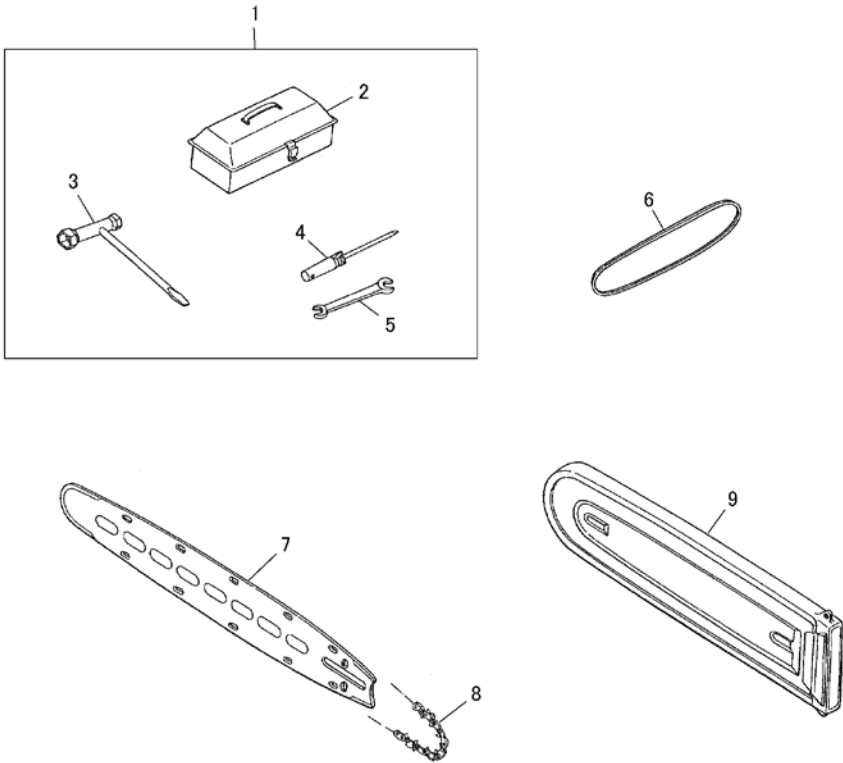
P1901 潤滑・動力伝達



索引 番号	部品番号	品 名	仕 様	使用 個数	適用号機	備考
1	335623100	オイルパ°イ°コフ°		1		
2	335623110	・パ°イ°		1		
3	0700011008	・O-リング°		1		
4	331057312	・パ°イ°		1		
5	331057412	・ウイト		1		
6	331057511	・クリップ°		2		
7	289023210	パ°イ°、オイル		1		
8	335624210	レバ°ー		1		
9	335724220	ストッパ°		1		
10	335624240	ス°リング°		1		
11	030800060	スナッ°リング°		1		
12	848C9054A5	カ°ート°		1		
13	267014320	スクリ1	M5x14-T25	1		
14	335624412	カバ°ー		1		
15	026360514	スクリ1	M5x14-CS	2		
16	289051101	ト°ラムアッセン		1		
17	289051111	・ト°ラム		1		
18	0600406000	・ハ°アリング°	6000 DDUAV2	1		
19	0406502612	・スナッ°リング°	26ア°ヨウ	1		
20	261651202	クラッチアッセン		1		
21	261651210	・フ°レート		1		
22	335051231	・ス°リング°		1		
23	289051310	カラ°ー		1		
24	0164350823	ワッシャ	P8	1		
25	331043220	ナット	M8L-H13	1		
26	289053211	フ°レート		1		
27	026100410	スクリ1	T4x10-CS	1		
28	289053221	シールワッシャ		1		
29	335053410	ナット	M8-HF	2		
30	289053231	カ°スケット		1		
31	289053511	フ°ラケット		1		
32	289053521	カラ°ー		2		
33	220012150	ホ°ルト	M6x25-HS/PS	2		
34	333051320	ワッシャ		1		
35	0160220825	ワッシャ	S8	1		
36	0101080825	ホ°ルト	M8x25-H	1		
37	848C906703	オイルホ°ン°アッセン		1		
38	335655120	・ウオーム		1		
39	335655310	カ°スケット		1		
40	026390520	スクリ1	M5x20-CS/PS	3		
41	335655450	グ°ロケット		1		
42	335655511	シャフト、アジ°ヤスタ		1		
43	289061102	ケースコフ°		1		
44	0600406202	・ハ°アリング°	6202 DDUAV2	2		
45	267021250	・エルホ°		2		
46	261621230	・スタット°	M8	2		
47	289061210	パ°イ°		1		
48	608685470	クリップ°		2		
49	289061220	チューブ°		1		
50	289061310	シャフト		1		
51	289061320	フ°ーリ		1		
52	333051320	ワッシャ		1		
53	335053410	ナット	M8-HF	4		
54	289061410	ス°ロケット		1		

索引 番号	部品番号	品 名	仕 様	使用 個数	適用号機	備考
55	289061420	ダストカバー		1		
56	289061430	シール		1		
57	335025111	スクリ		1		
58	0164120508	ワッシャ	P5	1		
59	332021191	ナットA		1		
60	335025121	ストッパ		1		
61	289061510	プレート		1		
62	026300410	スクリ	M4x10-CS	2		
63	289061610	テンショナ		1		
64	022400820	ボルト	M8x20-H	1		
65	289061650	V-ヘルト		1		
66	289061711	カバー		1		
67	0941501008	キャップ		1		
68	331012281	ボルト	M5x20-HS/PS	6		
69	289061812	カバー		1		
70	335653210	プレート、インナ		1		
71	289061910	サポート		1		
72	289061722	ラベル	ZENOAH	1		

P4003 付属品・ガイドバー・ソーチェン



索引 番号	部品番号	品 名	仕 様	使用 個数	適用号機	備考
1	289091002	ツール セット		1		
2	289091110	・ ホックス		1		
3	332091140	・ レンチ	H13xH19	1		
4	267091150	・ トライバ		1		
5	090101013	・ スパナ	H10xH13	1		
6	289061650	V-ヘルト		1		
7	365452112	バ - 16		1		
7	365752112	バ - 20		1		
8	365452220	チェン 16		1		
8	365452230	チェン 16 スキップ		1		
8	365752220	チェン 20		1		
8	365752230	チェン 20 スキップ		1		
9	335697110	ブローテック	バ - 16用	1		
9	366597110	ブローテック	バ - 20用	1		